



Photo et projet A'DAO Architecture.

FICHES PROJETS

n° 12

LE BOIS, MATÉRIAU DES TRANSFORMATIONS DU BÂTI

INTRODUCTION

Le bois, matière vivante, se marie parfaitement avec les constructions anciennes. Recyclable, biodégradable, il est le matériau écologique par excellence. Il apporte des solutions offrant des facilités de mise en œuvre dans la restauration, l'extension et la transformation de la maison.

Projets bois construction

Le bois permet de concevoir des projets architecturaux variés. Adapté à tout type de terrain (pentu, instable), il apporte des solutions techniques flexibles (ossature bois préfabriquée, système poteau poutre...). Sa légèreté permet une rapidité d'exécution au moment du chantier. De plus, le bois possède des qualités thermiques et phoniques qui rendent les constructions confortables.

Son aspect naturel et chaleureux se marie aisément avec les matériaux des constructions anciennes comme la pierre, les enduits, la brique. En grisant, s'il n'est pas protégé, le bois prend des teintes minérales. Il possède une large palette de couleurs, mais également de texture, avec ses nœuds et ses veines. Le caractère évolutif du bois permet des adaptations du projet en fonction des besoins. Choisir le bois pour son projet, c'est faire le choix d'un matériau durable et économique.

Le bois sous forme de bardage, grâce à ces différents profilés, peut renouveler l'esthétique d'une construction tout en permettant l'ajout d'une isolation extérieure. Utilisé à claire-voie ou plein, il convient parfaitement aux remplissages de grandes ouvertures comme celles des granges. Posé à claire-voie, il permet de ventiler les volumes intérieurs. Il convient bien pour les ossatures et murs des bâtiments agricoles à l'image des bâtiments de type grenier à sel.



Réhabilité en 2002 par ATELLER C.

Moulin à eau de Saint-Etienne-de-Mer-Morte.



L'atelier Belenfant-Daubas, architectes.

Association de l'enduit et du bois dans ce projet d'extension.



L'atelier Belenfant-Daubas, architectes.

Ossature bois et bardage pour une surélévation. Le bois avec sa patine se marie avec la pierre.

Les matériaux bois, caractéristiques et techniques

Traitements et finitions :

Il existe différentes essences de bois et toutes ne sont pas adaptées à une utilisation extérieure. Le bois est traité contre les champignons, les insectes, l'humidité, afin de le rendre plus performant. Il peut avoir différentes finitions, soit brut de sciage, soit raboté. Il possèdera plus ou moins de nœuds. Un bois possède également différentes duretés. Selon ces caractéristiques, il sera donc plus ou moins adapté en fonction de sa destination (terrasse, parquet, bardage, ossature...). Un bois tendre ne conviendra pas pour un parquet par exemple.

Profils et essences des bardages :

Il existe différents profils pour les bardages, à recouvrement, en pose ajourée, rainure languette... mais il est possible de constituer avec son menuisier son propre profil pour une esthétique adaptée au projet (plus ou moins ajouré, plus ou moins épais). Certaines essences seront adaptées pour les bardages extérieurs comme le mélèze, le douglas, l'épicéa, le châtaignier, le Red Cedar. Certains bois européens traités autoclaves (protégés des intempéries grâce à un traitement à cœur par mise sous pression et sous vide) comme le chêne, le sapin, le pin et le mélèze pourront être utilisés pour les terrasses.

Pose des bardages :

Concernant la pose, des tasseaux espacés de 40 à 60 cm, horizontaux ou verticaux selon la pose constitueront l'ossature des bardages. Un pare-pluie étanchera la façade à l'air et à l'eau. On laissera une lame d'air afin que l'humidité puisse s'évacuer entre le bardage et l'élément porteur. On utilisera des fixations en acier inoxydable évitant la rouille et les coulures sur le bois. Il est conseillé de poser une grille anti-rongeur au bas du mur afin de protéger le bardage et son ossature.

Couleurs :

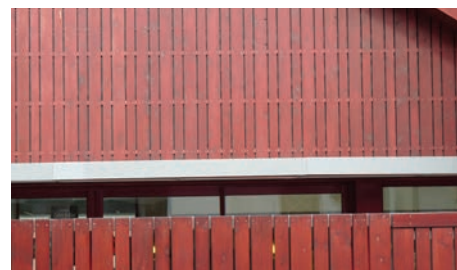
Comme c'est un matériau naturel, le bois grise avec le temps. Autrefois, les bois étaient recouverts de goudron noir, issus des résineux notamment du pin, pour les protéger contre l'humidité et éviter le pourrissement. On peut le laisser se patiner avec le temps (grisé) le peindre ou le lasurer au naturel (teinte incolore anti-UV lui gardant sa teinte d'origine). Un entretien sera nécessaire tous les deux à trois ans. Selon les régions et selon les règlements des PLU, on le trouvera soit peint, soit d'aspect naturel.



Porte de grange en planche goudronnée



Détail élégant d'un bardage naturel



Bardage lazuré rouge sang.

RECOMMANDATIONS

- Privilégier le choix d'essences locales extraites de forêts gérées durablement (label FSC).
- Proscrire tous matériaux composites type faux bardage de type PVC ou composite. Même si l'entretien est plus facile, il dénote par leur aspect plastique. Ils n'auront jamais la patine du bois des bardages traditionnels.
- Utilisé comme revêtement de mur extérieur, le bois sera très utile pour masquer des raccords disgracieux.
- Le bois matériau naturel évite le pastiche.



Surélévation d'une maison avec le bois comme matériau de façade.



Extension d'une ancienne ferme à Baden.



Bardage pose verticale, horizontale et volet coulissant.